

PERFORMANCES ENVIRONNEMENTALES

Effluent marin

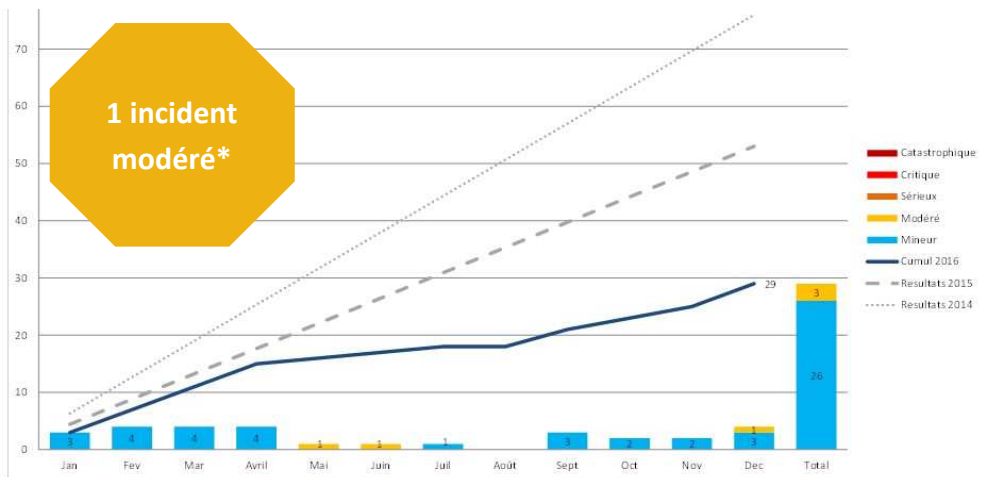
**99,5%
Conforme***

18 paramètres suivis—3 non-conformités en manganèse

Incidents

**1
Incident
significatif**

Incidents environnementaux 2016



*Départs de feux sur le stockage du gâteau de soufre/ L'incident a été maîtrisé.

Actualités

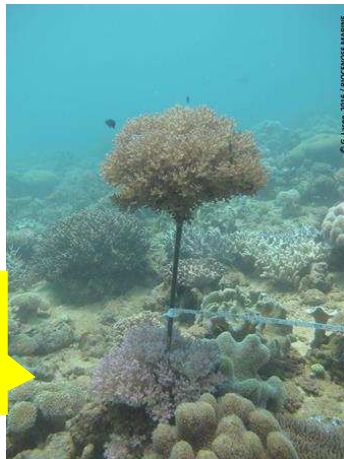
Plantations au Pic du Grand Kaori : Le 8 décembre, les équipes Préservation et Environnement se sont retrouvées dans la forêt du Pic du Grand Kaori pour une opération d'enrichissement de la végétation. 230 individus d'espèces rares et 500 individus de paraforestiers ont été plantés à la lisière de la réserve naturelle. En 2015, 22 hectares ont été plantés, l'équivalent de 31 terrains de football.



En pleine plantation!

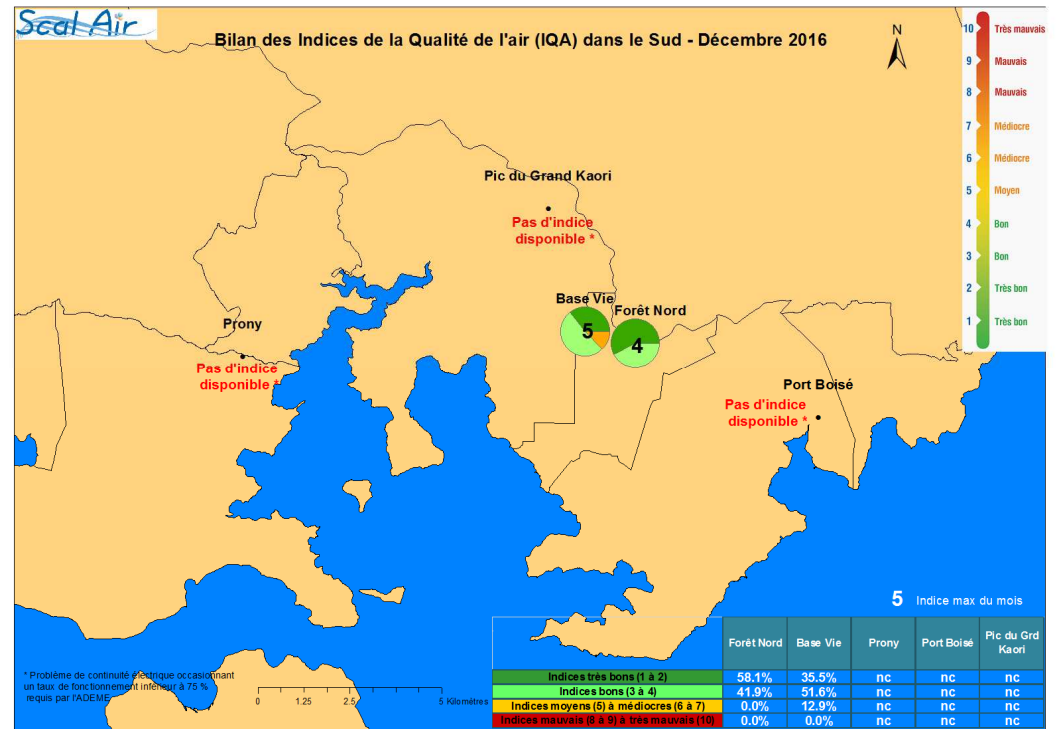
Suivi sur le blanchiment des coraux : Fin novembre, les stations de surveillance sous-marines ont fait l'objet d'une inspection par des plongeurs scientifiques. D'après les données recueillies, les scientifiques ont déclaré la qualité des suivis coralliens de très bon niveau.

La colonie de corail photographiée ici est installée naturellement sur un piquet (qui délimite une station sous-marine) en baie du Prony. Elle est mesurée depuis plusieurs années et grandit de quelques centimètres par trimestre en fonction des saisons et de l'âge des coraux.



Etudier nos impacts sur la végétation : Vale NC a mandaté l'Institut Agronomique Néo-Calédonien pour la réalisation d'une étude innovante en Nouvelle-Calédonie. Celle-ci vise à évaluer les effets potentiels des émissions atmosphériques de poussières générées par l'activité industrielle minière sur la végétation. Cette étude d'une durée d'un an a été menée sur la végétation environnante de la zone de Stockage de Mine-rai à Long Terme (zone SMLT) à la mine.

Qualité de l'air



Retrouvez toutes les informations relatives à la qualité de l'air du Grand Sud sur le site www.scalair.nc.

Infos Environnement

CCCE — IORO : Il s'agit du nom du bateau dont le CCCE vient de faire l'acquisition.

Cet investissement va permettre à la structure de créer un pôle de suivi du milieu marin.

Joseph KATE, trésorier du CCCE avec à sa gauche Robert ATITI, Président du CCCE.



Formation drone : Le 15 décembre dernier, deux de nos collègues du service topographie ont reçu leur habilitation pour être copilote de drone. Noël VAHAI-SOSAIA et Henry WAWALAHAE vont désormais pouvoir assister l'un des 3 pilotes de drone lors des vols du service. Avant de voler de leurs propres ailes en tant que pilote, ils devront valider l'examen théorique ULM de l'aviation civile. Pour obtenir de tels résultats Bruce Benoist, superviseur topographie et Benoît Philippe, surintendant planification minière ont dû créer et mettre en œuvre l'ensemble de la formation. Celle-ci dure 4 jours et comprend un volet théorique, un volet pratique et des examens. Enfin, pour clore la session, les candidats doivent réussir un examen théorique. Les supports et outils de cette formation ont été validés par la Direction de l'Aviation Civile de Nouvelle-Calédonie. Disposer d'une formation 100% VNC s'intègre pleinement au plan de réduction des coûts de notre entreprise engagé depuis mars 2016. En 2017, d'autres membres de l'équipe pourront bénéficier de cette même formation par des collègues pilotes.



Rappelons que depuis janvier 2015, le service topographie de la mine de Vale Nouvelle-Calédonie a fait l'acquisition d'un drone.

Ce nouvel équipement permet d'effectuer des relevés topographiques de grandes zones telles que la versé SMLT et surtout faire de l'ortho photographie géo référencée, c'est-à-dire de faire des photos à la verticale entièrement superposables sur carte. Aujourd'hui, on compte en moyenne chez VNC, 4 à 5 vols chaque mois.