

PERFORMANCES ENVIRONNEMENTALES

Effluent marin

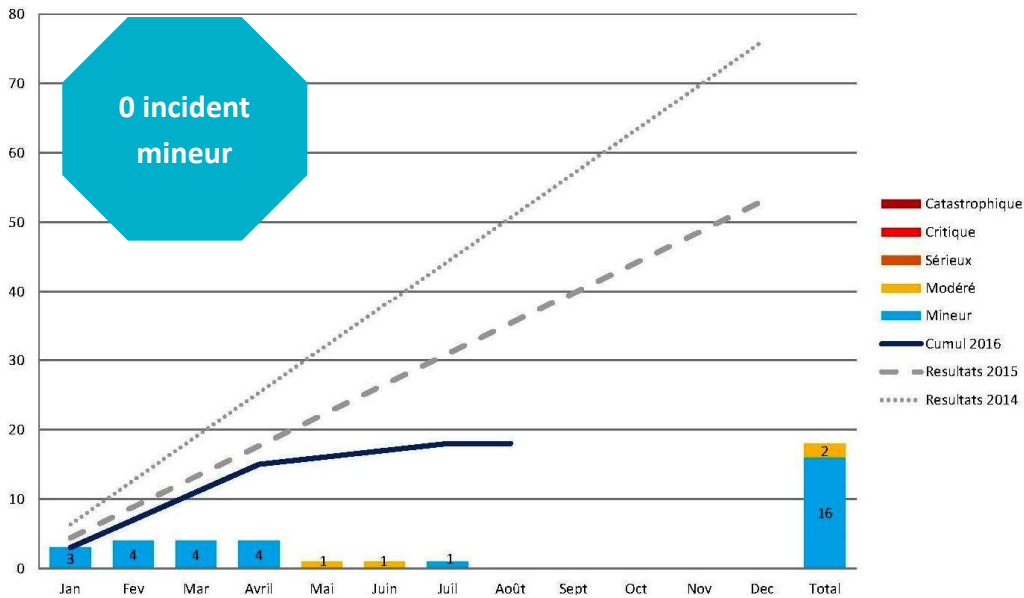
99,3 %
Conforme*

* 18 paramètres suivis

Incidents

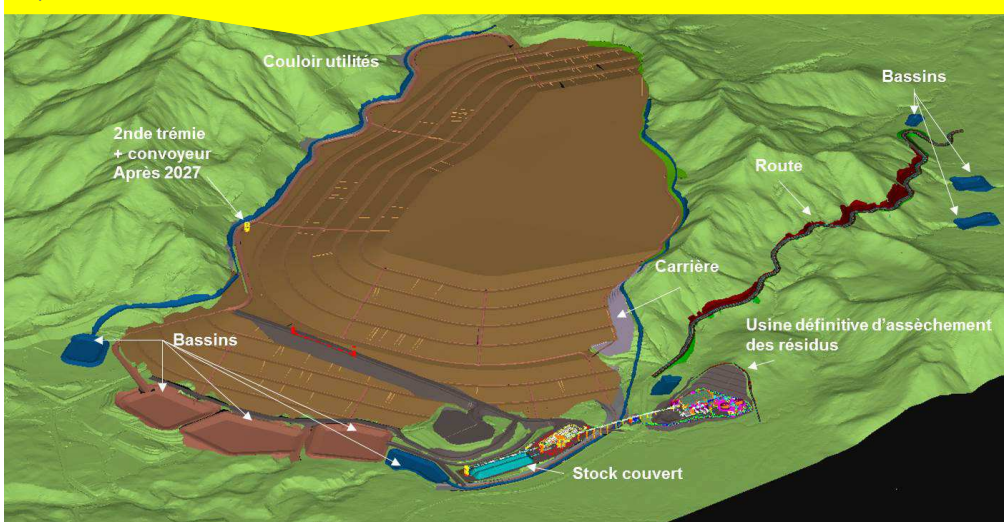
0
Incident
significatif

Incidents environnementaux 2016



Actualités

Le parc à résidus de la Kwé va devenir une verse en 2044.

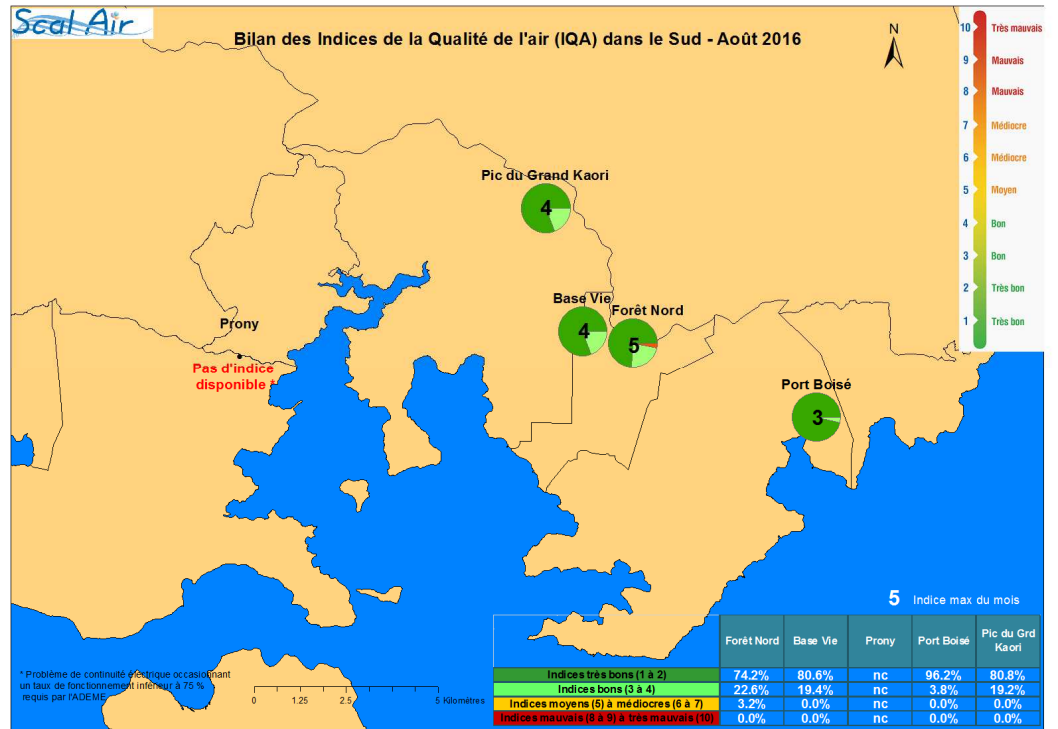


Projet Lucy : C'est le nom donné au projet développé par Vale Nouvelle-Calédonie et destiné à résoudre la problématique du stockage des résidus sur le long terme tout en assurant le respect de l'environnement et une sécurité maximale : le stockage de résidus secs. Actuellement, les résidus de l'usine sont humides et stockés, après traitement, dans le parc à résidus de la Kwé appelé K02. Celui-ci arrivera à capacité en 2021. Lucy permettra non seulement de stocker à sec et donc de diminuer les risques liés à la technologie de barrage mais également d'allonger la durée de vie du parc actuel jusqu'en 2044. Ainsi, il permet de ne pas impacter de nouvelles zones pour le stockage. Le bassin actuel sera vidé des eaux libres afin de pouvoir accueillir les résidus secs. Une usine de démonstration verra le jour en 2017 utilisant des filtres presse afin d'assécher les boues. Celle-ci permettra le traitement de 10% du volume de résidus pour stockage dans le parc actuel. Cela a été rendu possible grâce à une usine pilote qui a opéré durant 9 mois afin de confirmer nos connaissances sur le comportement du résidu en situation réelle.

Une usine définitive d'assèchement des résidus sera mise en service en 2019.

Le dossier ICPE du projet Lucy sera déposé en septembre 2016 et fera l'objet d'une enquête publique en 2017.

Qualité de l'air



Retrouvez toutes les informations relatives à la qualité de l'air du Grand Sud sur le www.scalair.nc.

Infos Environnement

Le CCCE à l'île Ouen : A l'occasion de la 3ème édition de la Fête de la baleine à l'île Ouen, le bureau et des techniciens du CCCE ont pris part à l'évènement. Le 6 et 7 août en baie de Ouara. Les habitants et les visiteurs, présents pour les festivités ont pu se renseigner auprès des techniciens. Ces évènements culturels sont une opportunité



Le bureau du CCCE est présent lors de chaque évènement culturel dans le Grand Sud.



Le stand du CCCE a remporté un vif succès auprès du public, notamment avec un quiz permettant de mieux connaître le rôle et les missions de la structure.

importante pour le CCCE afin d'échanger en direct avec les populations sur les performances environnementales de Vale Nouvelle-Calédonie. L'équipe du CCCE sera présente lors de la Fête de la mer qui aura lieu à la tribu de Goro-Yaté le 12 et 13 novembre 2016.

Visite de la pépinière : Le jeudi 04 août, deux visites ont eu lieu sur le site avec notamment une classe du collège Mariotti et une délégation du CCAS de Nouméa avec les forces vives des Jardins Familiaux. Cette dernière visite était encadrée par le Centre d'Initiation à l'Environnement.

Plantation au PPRB : La 1ère phase du programme de plantations sur le PPRB (Parc Provincial de la Rivière Bleue), dénommée « Guepyville », a débuté. Plus de 70 000 plants issus de la pépinière de Vale seront utilisés pour la revégétalisation de 9 hectares de zone dégradée du parc. Cet ambitieux projet s'inscrit dans le cadre des mesures compensatoires relatives à l'arrêté des 5 premières années d'exploitation de la mine. Il est le fruit d'un partenariat entre la Province Sud via le PPRB (soutien logistique de la part des équipes du parc), VALE NC (planification, supervision, cartographie et fourniture de plants) et l'Association Reboisement (financement des travaux de plantations) qui est le 3ème dispositif du Pacte. A noter qu'une entreprise de Yaté, Sud Reboisement, réalise les travaux.

A terme, 90 hectares de plantations de maquis et 10 hectares d'enrichissement forestier seront réalisés dans l'enceinte du PPRB. La fin du chantier est prévue pour 2022.

